



Autiste à la Ferme

Devenez partenaire
d'un projet inclusif

Qui sommes nous ?

PARRAINER UN CHEVAL, C'EST SOUTENIR L'INCLUSION GRÂCE AUX ANIMAUX

Notre mission est de créer un espace inclusif en nature, entouré d'animaux, où les personnes autistes peuvent s'épanouir. Nous offrons des possibilités d'intégration au travail, d'activités ludiques et d'expériences d'apprentissage, dans le respect du rythme et de l'unicité de chacun.

Nous croyons que les animaux sont de véritables vecteurs d'apprentissage et de connaissance de soi.

Ils créent le lien, facilitent la confiance et ouvrent la voie à l'inclusion.

Notre vision est de développer un écosystème vivant où chaque personne peut :

- Travailler de manière significative
- Découvrir la joie et développer ses capacités par le jeu et l'apprentissage
- Retrouver calme et équilibre au contact des animaux et de la nature
- Écouter les enseignements des animaux pour apprendre à mieux se comprendre, s'écouter et se nommer.



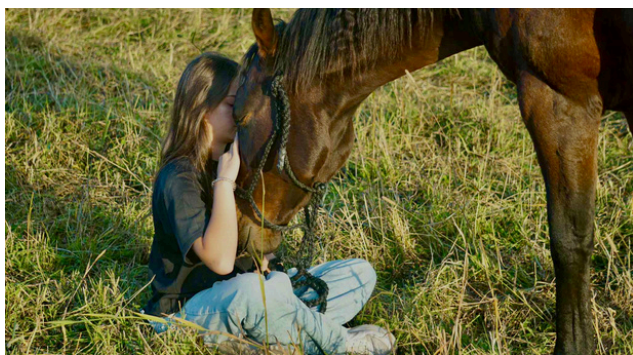
Nos valeurs

L'INCLUSION AU RYTHME DE LA NATURE



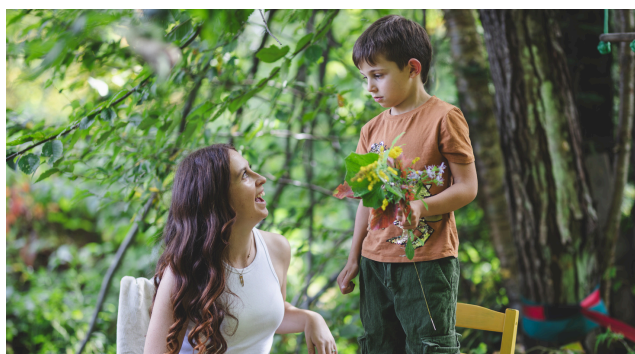
INCLUSION & ÉQUITÉ

chaque personne a sa place et sa valeur.



RESPECT DE LA NATURE

grandir en harmonie avec les animaux, la terre et la communauté.



CONFIANCE & DIGNITÉ

croire en la force et le potentiel de chacun.



DIVERSITÉ COMME RICHESSE

nos différences nous rassemblent et nous renforcent.

Devenez partenaire d'un projet inclusif

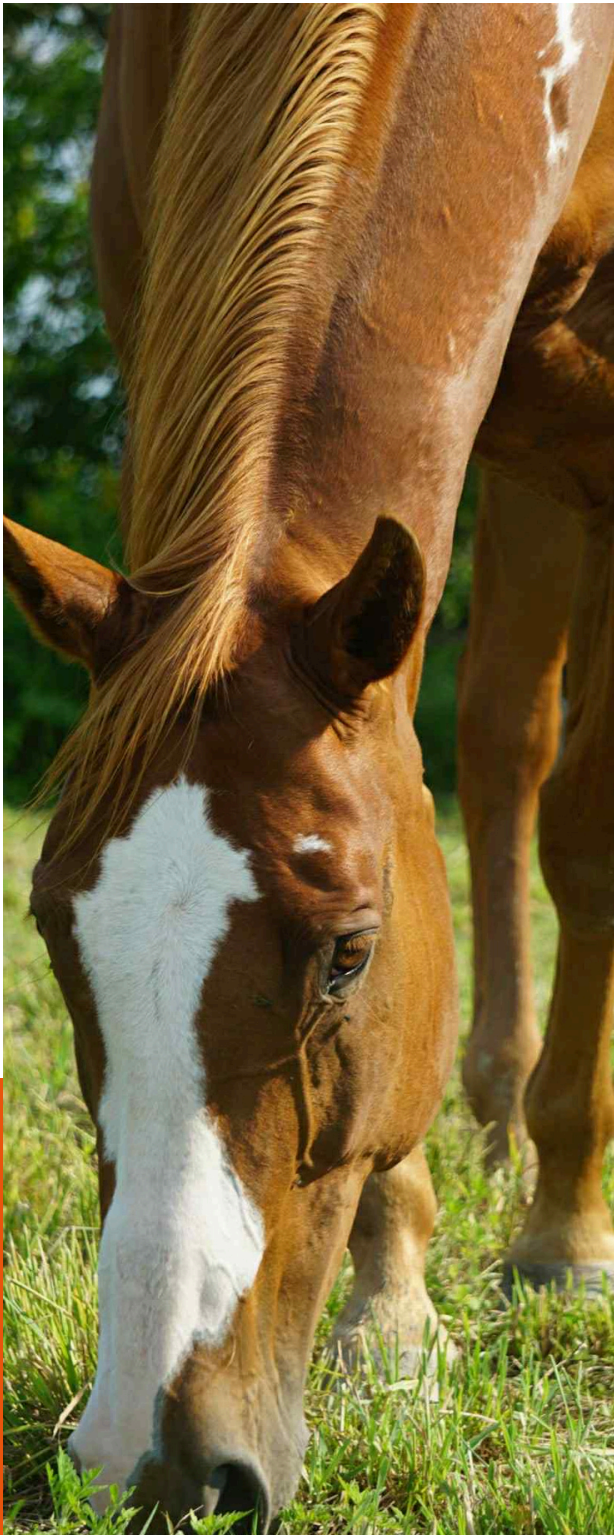
Avez-vous déjà pensé à vous associer à un projet local qui transforme des vies, tout en restant profondément ancré dans la nature et les valeurs d'inclusion ?

Nous cherchons des partenaires qui, comme nous, croient en l'importance de l'équité, du respect des différences et de la force du lien humain-animal.

Soutenir notre mission peut prendre plusieurs formes. L'une des plus significatives est le parrainage de nos chevaux, véritables piliers de notre projet.

Pourquoi parrainer un cheval ?

PARRAINER UN CHEVAL, C'EST BEAUCOUP PLUS QU'UN GESTE SYMBOLIQUE :



✦ **Vous prenez soin de lui** – votre parrainage couvre ses frais annuels (nourriture, litière, soins, vétérinaire). Vous assurez son bien-être et sa sécurité au quotidien.

✦ **Vous soutenez l'inclusion** – chaque cheval parrainé libère des ressources financières qui nous permettent d'investir davantage dans notre mission : développer des activités éducatives, offrir des expériences d'apprentissage et créer des espaces adaptés aux personnes autistes.

✦ **Vous devenez partenaire d'un projet porteur** – en vous engageant, vous contribuez à bâtir un modèle unique où la nature et les animaux deviennent des ponts vers l'autonomie, la confiance et le mieux-être.

Saviez-vous que...

Le contact avec les animaux apaise, renforce la confiance et brise l'isolement. Il réduit le stress, favorise la santé mentale et stimule la communication et l'autonomie. Avec les chevaux, ces bienfaits s'amplifient, soutenant aussi l'équilibre, la posture et le mieux-être global.



Impact global du projet

PARRAINER UN CHEVAL, CE N'EST PAS SEULEMENT SOUTENIR UN ANIMAL : C'EST OUVRIR UNE PORTE QUE BIEN DES FAMILLES ATTENDENT DEPUIS TROP LONGTEMPS.

Grâce à vous, des enfants et des adultes autistes pourront enfin vivre des expériences qu'ils n'auraient jamais crues possibles : s'épanouir au contact d'animaux puissants et sensibles, développer leur autonomie, briser l'isolement qui étouffe trop de vies.

Chaque parrainage, c'est une victoire : une victoire contre l'exclusion, une victoire pour la communauté, une victoire pour l'avenir. Et c'est ensemble que nous allons l'écrire.

Ceci est la dernière
étape de votre
engagement concret
pour un projet qui
transformera notre
communauté et
ouvrira de nouvelles
voies d'inclusion.



1. Choisir une formule de parrainage
2. Choisir un cheval
3. Compléter la lettre

Les formules de parrainage

BRONZE



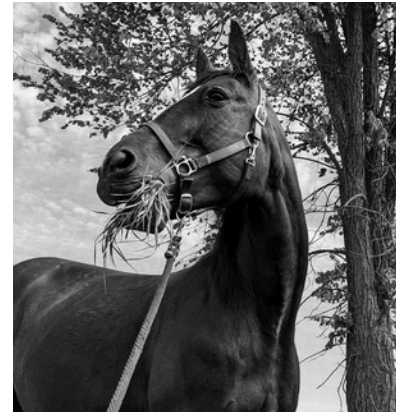
Durée du parrainage- 3 mois
Prix - 1750\$

- ~ Contribution équivalente à près de 15h de thérapie assistée par le cheval
- ~ Mention sur le site web
- ~ Mention de remerciements sur nos réseaux sociaux
- ~

Durée du parrainage - 6 mois
Prix - 3500\$

- ~ Contribution à 29h de thérapie assistée par le cheval offerte à une personne autiste
- ~ Mention sur le site web
- ~ Mention de remerciements sur nos réseaux sociaux
- ~ Mention mensuelle sur les publications sur nos réseaux sociaux

ARGENT



OR



Durée du parrainage - 1 an
Prix - 7000\$

- ~ Contribution équivalente à plus de 58 séances de thérapie assistée par le cheval
- ~ Mention sur le site web
- ~ Mention de remerciements sur nos réseaux sociaux
- ~ Mention mensuelle sur les publications sur nos réseaux sociaux
- ~ Mention à chaque publication sur nos réseaux sociaux
- ~ Présentation de votre logo/ bannière d'événements
- ~ Activité de team building sur mesure pour votre entreprise

COCO

ÂGE : 21 ANS

RACE : PONEY CROISÉ

Je suis un poney dynamique et curieux, passionné par la découverte et le jeu. J'ai une grande facilité à créer des liens authentiques, surtout avec les enfants. Je donne confiance et j'encourage l'autonomie : les jeunes peuvent apprendre à faire les choses par eux-mêmes grâce à ma patience et à ma douceur. Je suis généreux et toujours prêt à relever de nouveaux défis, tant que l'environnement reste stable et respectueux.



COMPÉTENCES

- Connexion rapide avec les enfants et les adultes authentiques
- Développement de la confiance et de l'autonomie
- Capacité d'écoute et patience remarquable
- Dynamisme et curiosité face aux nouvelles activités
- Joueur et volontaire dans l'apprentissage
- Bonne sensibilité aux incohérences → contribue à maintenir un climat d'authenticité dans l'équipe

EXPÉRIENCES

- **Camps de jour (2019 - 2022)**
Animation d'activités, petites randonnées et interaction avec les enfants.
- **Ateliers d'initiation au contact avec les chevaux (2024 - aujourd'hui)**
Participation régulière auprès d'enfants découvrant le monde équin.
- **Travail au sol (2019 - aujourd'hui)**
Soutien aux enfants dans le développement de la confiance et de l'autonomie.
- **Zoothérapie (occasionnel)**
Participation à des activités de mieux-être avec différents publics.
- **Potentiel en équithérapie**
Prédisposition à contribuer à des interventions thérapeutiques ciblées.

Ce que j'apporte à votre équipe

Je suis le partenaire idéal pour développer la confiance, l'autonomie et la créativité. Avec mon dynamisme et ma patience, j'inspire vos équipes à rester authentiques, à apprendre par le jeu et à relever de nouveaux défis dans un climat de respect et de stabilité.

ESKA

ÂGE : 9 ANS

RACE : PAINT HORSE

Je suis une jument résiliente qui a appris à transformer mes défis physiques en forces intérieures. Grâce à mon parcours, j'accompagne les humains à se recentrer dans le moment présent et à découvrir des capacités qu'ils ignoraient posséder. Je suis une guide pour sortir de l'anxiété et revenir dans l'équilibre intérieur, toujours avec écoute et justesse.



COMPÉTENCES

- Guide vers la présence et l'équilibre intérieur
- Excellente partenaire en zoothérapie et ateliers de développement personnel
- Favorise la confiance et l'écoute de soi
- Soutient les enfants dans des activités éducatives et ludiques
- Capacité à inspirer résilience, dépassement et créativité
- Grand potentiel en équithérapie pour accompagner l'humain dans sa globalité

EXPÉRIENCES

- **Cours d'équitation (2022 - aujourd'hui)**
Accompagnement de cavaliers débutants et intermédiaires.
- **Camps de jour et activités avec enfants (2022 - aujourd'hui)**
Participation à de nombreux ateliers pédagogiques et ludiques.
- **Zoothérapie et ateliers de développement personnel (2022 - aujourd'hui)**
Mise en relation des humains avec leurs ressources intérieures, travail sur la présence et l'équilibre.
- **Potentiel en équithérapie**
Prédisposition à contribuer à des interventions thérapeutiques ciblées.

Ce que j'apporte à votre équipe

Je suis la jument de la résilience et du moment présent. Je vous accompagne à sortir de vos automatismes, à revoir vos façons de faire et à découvrir vos propres forces intérieures. Mon rôle est d'amener une vision nouvelle et transformatrice, bénéfique autant dans la vie personnelle que dans une équipe de travail.

LEILA

ÂGE : 17 ANS

RACE : HALFLINGER/ ARABE

Je suis une jument très polyvalente, qui sait offrir son meilleur en toutes situations. J'ai développé, au fil des années, une grande expérience dans plusieurs domaines, allant de la zoothérapie aux sorties en extérieur. Toujours prête à dire « oui », j'offre aux humains des victoires rapides et renforce leur confiance. Une de mes particularités est que j'apprends aux gens l'écoute de l'autre et la reconnaissance des limites, même lorsqu'elles ne sont pas exprimées.



COMPÉTENCES

- Polyvalence et patiente en toute situation.
- Bâtitrice de confiance, elle permet aux humains de réussir rapidement.
- Développe chez les autres la conscience et l'écoute des limites.
- Générosité et engagement constant.
- Sensibilise aux besoins des autres, même lorsqu'ils ne sont pas nommés.
- Aptitude à reconnaître et respecter les rythmes de chacun.
- Aisance dans les environnements nouveaux ou en changement.

EXPÉRIENCES

- **Zoothérapie (2019 - aujourd'hui)**
Accompagnement d'adultes et d'enfants dans un cadre thérapeutique.
- **Ateliers et camps de jour (2019-aujourd'hui)**
Participation active aux activités éducatives et ludiques.
- **Travail au sol (2021 - aujourd'hui)**
Exercices de relation et de communication humain-cheval.
- **Sorties en extérieur (2021 - aujourd'hui)**
Interventions dans différents milieux pour rencontrer de nouveaux publics.
- **Potentiel en équithérapie**
Prédisposition à contribuer à des interventions thérapeutiques ciblées.

Ce que j'apporte à votre équipe

Je suis symbole de polyvalence, constance et réussite. J'aide les humains à reconnaître et respecter les limites, tout en leur permettant de vivre des réussites rapides. J'incarne un équilibre précieux entre fiabilité et apprentissage collectif, et je me révèle un atout majeur pour toute équipe en quête de coopération, de conscience et de confiance.

LOU

ÂGE : 9 ANS

RACE : THOROUGHBRED

Je suis une jument à la fois talentueuse et intelligente, dotée d'une grande capacité d'apprentissage et de performance. Je me démarque par mon énergie vive et ma fiabilité, mais j'ai besoin d'un cadre constant et rassurant pour exprimer tout mon potentiel. Lorsque je suis entourée d'un environnement bienveillant et structuré, je deviens un véritable atout, capable d'apporter de grandes réussites.



COMPÉTENCES

- Excellente capacité d'apprentissage et de performance.
- Fiabilité et engagement exemplaires dans un cadre stable et cohérent.
- Grande sensibilité, reflet de l'importance de la bienveillance et du respect au travail.
- Intelligence vive et compréhension rapide des attentes.
- Capacité à offrir le meilleur d'elle-même lorsque la confiance et la sécurité sont présentes.
- Révélatrice de l'impact de la pression et du climat sur la performance.

EXPÉRIENCES

- **Camps de jour (2021 - aujourd'hui)**
Participation active aux activités éducatives et ludiques avec les enfants.
- **Cours d'équitation (2021 - aujourd'hui)**
Apprentissage de l'équilibre, de la confiance et des bases techniques avec différents cavaliers.
- **Ateliers de conscience avec les adultes (2023 - aujourd'hui)**
Introduction au travail de présence et de conscience de soi à travers la relation humain-cheval.
- **Zoothérapie (2023 - aujourd'hui)**
Mise en relation des humains avec leurs ressources intérieures, travail sur leurs forces et leur capacité à résoudre les problématiques.

Ce que j'apporte à votre équipe

Je représente l'équilibre entre performance et sensibilité. Dans un climat bienveillant et stable, je deviens une partenaire d'exception, apportant énergie, réussite et équilibre. Je transforme la stabilité en performance et la bienveillance en force. Avec moi, votre équipe trouve l'équilibre parfait entre efficacité et humanité.

HOPE

ÂGE : 13 ANS

RACE : PAINT HORSE

Je suis un cheval d'une sensibilité rare, véritable guide intérieur. Mon rôle naturel est d'accompagner les humains vers leur vérité, leur équilibre et leur authenticité. Je suis doux et bienveillant, surtout avec les enfants, et je suis un maître incomparable pour aider les adultes à reconnecter avec leur monde intérieur. J'ai besoin d'un environnement basé sur le respect, la clarté et la sincérité pour offrir le meilleur de moi-même.



COMPÉTENCES

- Révélateur d'authenticité et de vérité intérieure
- Excellent partenaire en zoothérapie et en thérapie assistée par le cheval
- Grande sensibilité aux émotions et aux incohérences
- Douceur rassurante avec les enfants
- Aide les humains à reconnaître et respecter leurs limites
- Capacité à guider les adultes dans leur équilibre intérieur
- Aide les humains à voir ce qu'ils évitent, pour mieux se comprendre et évoluer

EXPÉRIENCES

- **Zoothérapie et ateliers de développement personnel (2022 – aujourd'hui)**

Partenaire privilégié dans des séances de thérapie assistée par le cheval, auprès d'adultes et d'enfants.

- **Cours d'équitation (2022)**

Accompagnement en équitation, particulièrement efficace dans un cadre stable et respectueux.

- **Camps de jour (occasionnel, 2022)**

Participation ponctuelle à des activités éducatives et ludiques avec des enfants.

- **Potentiel en équithérapie**

Prédisposition à contribuer à des interventions thérapeutiques ciblées.

Ce que j'apporte à votre équipe

Je suis un véritable maître en zoothérapie. Ma présence favorise l'authenticité, la clarté et la reconnexion à soi. Avec moi, vos équipes apprendront à s'écouter, à se respecter et à grandir dans un climat de vérité et de bienveillance. Les membres de votre équipe repartiront avec une meilleure connaissance de soi, de leurs capacités et de leurs limites

Parrainer un cheval

LA DÉMARCHE EST SIMPLE :
CONFIRMEZ VOTRE PARRAINAGE EN SIGNANT
CETTE LETTRE.

Cette signature valide votre choix dès aujourd'hui, et votre contribution financière sera versée lors du lancement officiel de la campagne de sociofinancement via la plateforme de La Ruche (lancement avant le 1er janvier 2026, date officielle à venir).



1. Formule choisie

- Or – 12 mois
- Argent – 6 mois
- Bronze – 3 mois

2. Cheval parrainé

Chaque cheval a son histoire et sa personnalité.

Indiquez le cheval que vous avez choisi : _____

3. Coordonnées

- Nom de l'entreprise : _____
- Personne responsable : _____
- Adresse : _____
- Courriel : _____
- Numéro de téléphone : _____

4. Contribution

Montant choisi : _____ \$

5. Engagement

Je confirme mon intention de verser le montant ci-dessus via le lien de la campagne de sociofinancement (plateforme Zeffy) dans les 7 jours suivant cet engagement.

Signature du responsable : _____

Date : _____



Jessica et Léan

**« Ensemble,
créons une ferme
inclusive où les
animaux
transforment des
vies ».**

REJOIGNEZ-NOUS !

TikTok ~ Facebook ~ Instagram ~ YouTube



De la part de toute l'équipe de Autiste à la Ferme

Nous vous remercions chaleureusement pour votre confiance et votre engagement envers Autiste à la ferme.

Grâce à votre appui, nous faisons un pas concret vers un monde plus inclusif, bienveillant et porteur de sens.